

Динамические блоки DKC

Инструкция по применению

Оглавление

1. Краткое введение	2
2. Вставка динамического блока в чертеж	3
2.1 Простое копирование	3
2.2 Вставка блока через «Центр управления»	4
2.3 Вставка блока через инструментальные палитры	6
3. Создание инструментальных палитр с динамическими блоками	7

1. Краткое введение

Продолжая повышать качество предоставляемой технической поддержки, инженеры ДКС обновили и пополнили имеющиеся базы динамических блоков и чертежей, объединив их в одном xls-файле. (Щелкните по [ссылке](#) чтобы скачать файл каталога из интернета).

Для того, чтобы скачать нужный файл, в таблице нужно выбрать необходимый раздел продукции и перейти по ссылке, нажав в последней ячейке «Скачать». См. Рис.1.1


A B C D E					F	G	H	I
								
					Московский офис: Россия, Москва, 125167, 4-я ул. 8 Марта, д.6а, стр.1 тел.: (495) 910-52-62, Факс: (495) 910-52-08			
					Код	Описание	Формат *.STEP (3D)	Формат *.DWG (2D)
					Динамические блоки			
					CQE	Сборные напольные металлические шкафы CQE		ссылка
					CE	Настенные сварные шкафы серии CE		ссылка
					RAM box	RAM box - ударопрочные корпуса из поликарбоната, IP67		ссылка
					komplekt 630	Комплекты для установки силовых выключателей с номинальным током до 630А в напольные шкафы		ссылка
					CDE	Навесные скелетные боксы серии CDE		ссылка
					CN VN PN	Пульты и стойки управления NEW		ссылка
					RAMblock - металлич. оболочки			
					RAM box - ударопрочный корпус, IP67			
					Пульты и стойки управления NEW			

Рис.1.1 Выбор и скачивание файла с дин.блоками

Теперь нужно распаковать чертежи из скачанных архивов в постоянную папку на жестком диске. Желательно хранить все чертежи с динамическими блоками в одной постоянной папке, т.к. в дальнейшем мы будем в AutoCAD создавать ссылки и кнопки, которые будут ссылаться именно на эту папку. См.Рис.1.2

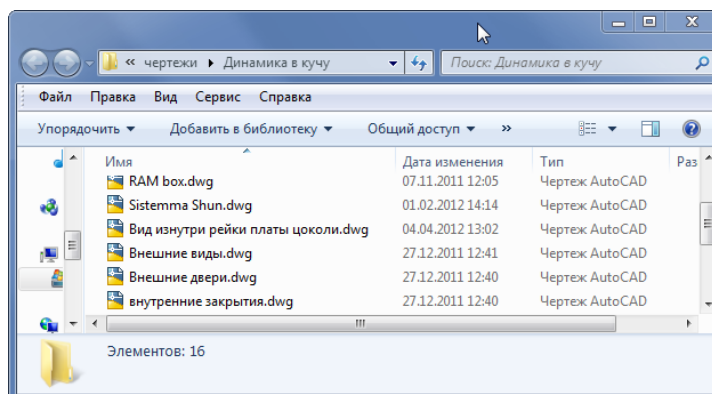


Рис.1.2 Хранение файлов с дин.блоками в одной папке

2. Вставка динамического блока в чертеж

Вставить динамический блок в конечный чертеж можно несколькими способами:

- простым копированием
- вставкой из «Центра управления»
- вставкой при помощи «Инструментальных палитр»

2.1 Простое копирование

Откройте чертеж с динамическими блоками из ранее созданной папки и целевой чертеж, в который необходимо вставить динамический блок. Выделите нужный экземпляр динамического блока и скопируйте его в буфер обмена, а затем в целевом чертеже вставьте его из буфера обмена, см. Рис.2.1.1

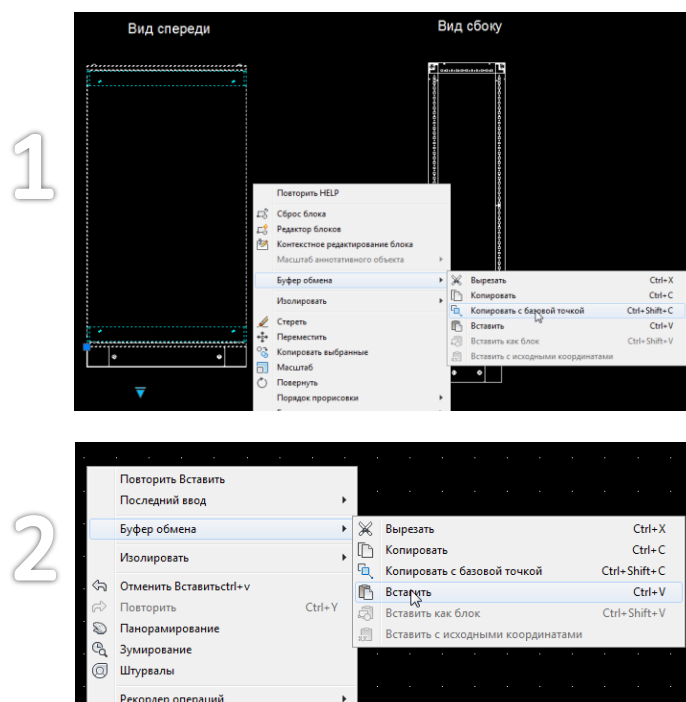


Рис.2.1.1 Простое копирование и вставка экземпляра динамического блока.

После того, как экземпляр блока вставлен, можно выбрать необходимые параметры.

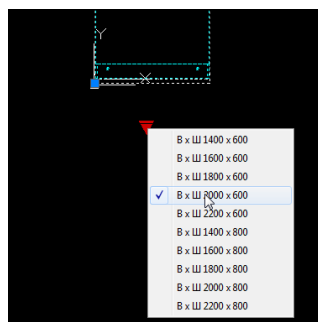


Рис.2.1.2 Выбор параметров динамического блока

2.2 Вставка блока через «Центр управления»

Для начала необходимо открыть «Центр управления».

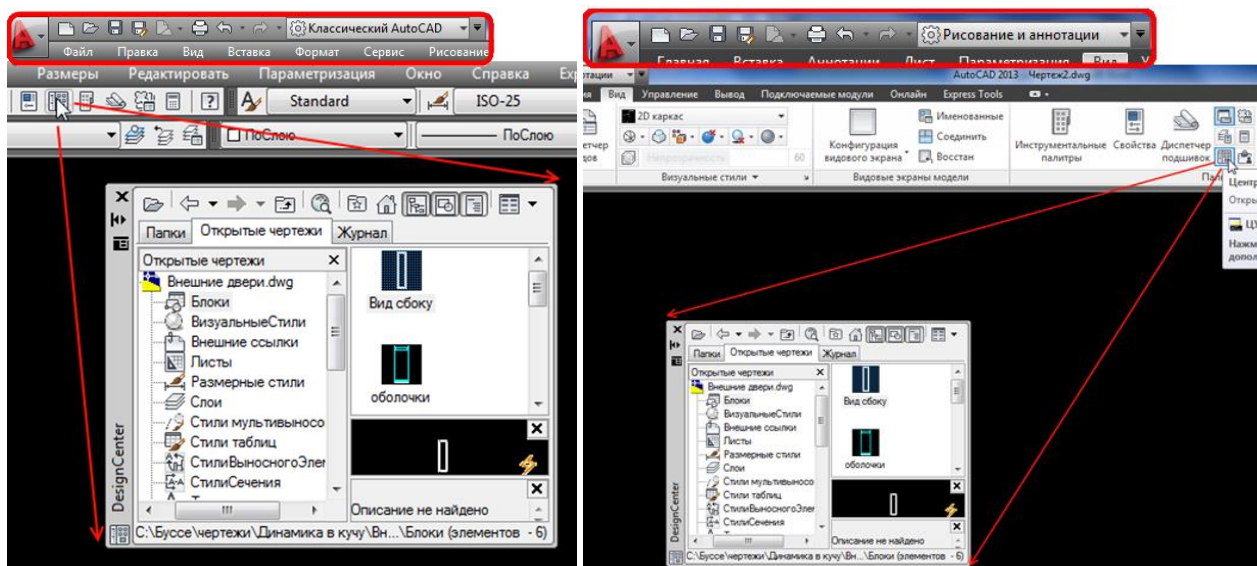


Рис.2.2.1 Вызов окна «Центра управления» для рабочих пространств «Классический AutoCAD» слева и «Рисование и аннотации» справа

Затем необходимо включить все необходимые элементы управления см. Рис.2.2.2

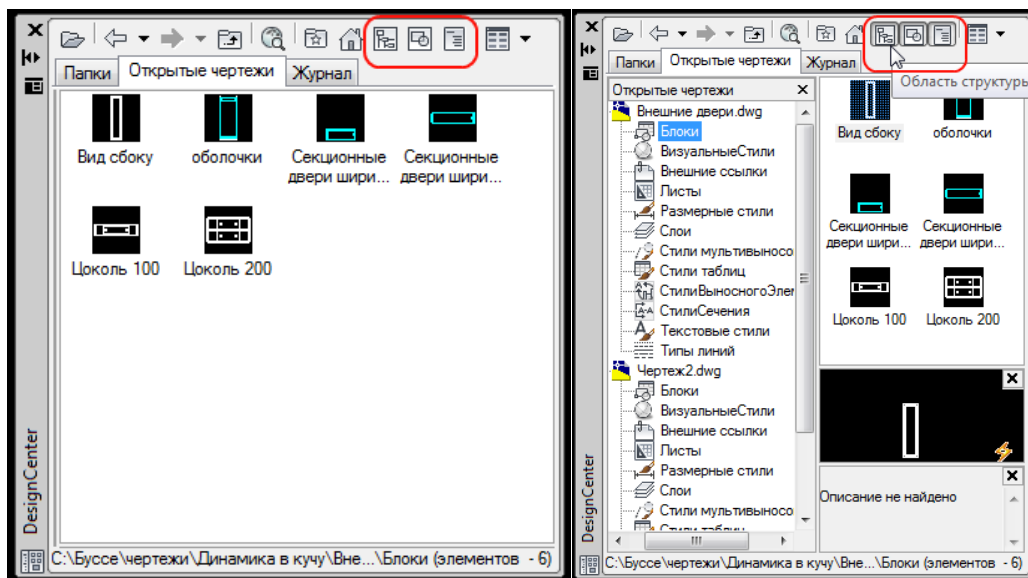


Рис.2.2.2 «Центр управления» с выключенными и включенными элементами.
(Кнопки включения обведены красным)

После этого в «Открытых чертежах» нужно выбрать чертеж с динамическими блоками, выделить раздел «Блоки» и...

...перетащить мышкой необходимый блок на целевой чертеж см. Рис.2.2.3

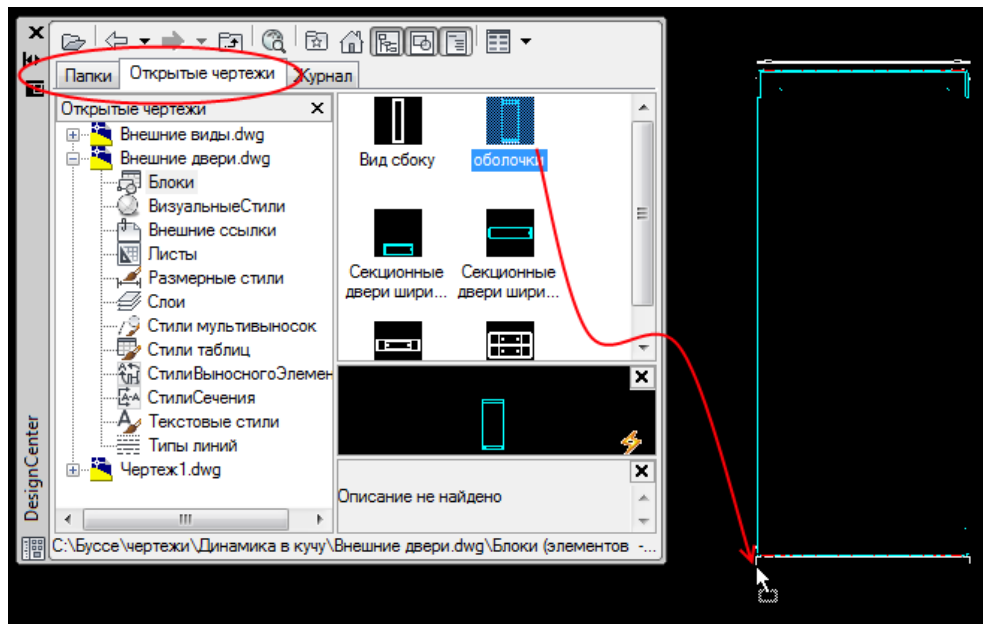


Рис.2.2.3 Перетаскивание экземпляра блока на поле целевого чертежа

После этого необходимо выбрать нужные параметры динамического блока (выполнить так же, как и после простого копирования в п.2.1).

В «Центре управления» во вкладке «Открытые чертежи» отображаются открытые в данный момент чертежи. Для вставки блока из файла, который сейчас не открыт можно выбрать нужный файл во вкладке «Папки» и в дереве внутри этого файла выбрать раздел «Блоки».

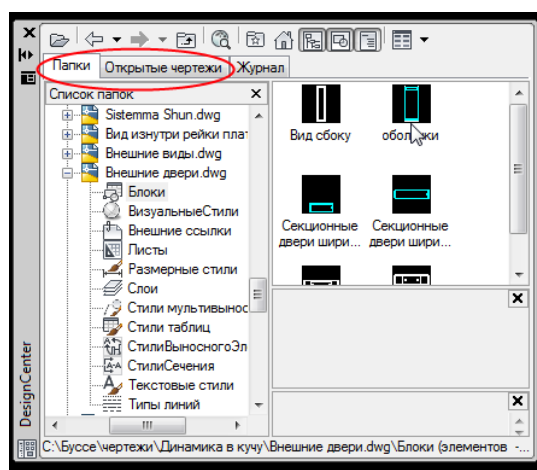


Рис.2.2.4 Вставка блока из файла, который не был предварительно открыт

После недолгой скрытой подгрузки чертежа (окно этого чертежа отображаться не будет) AutoCAD позволит выбрать и вставить необходимый блок (см. Рис.2.2.4).

2.3 Вставка блока через инструментальные палитры

Предыдущие два способа пригодны при единичных или редких случаях использования динамических блоков, наиболее удобно для частого использования создание инструментальных палитр с динамическими блоками. Палитры позволяют быстро перетаскивать нужные блоки в чертеж (см. Рис.2.3.1), и главное, блоки можно удобно сгруппировать по назначению.

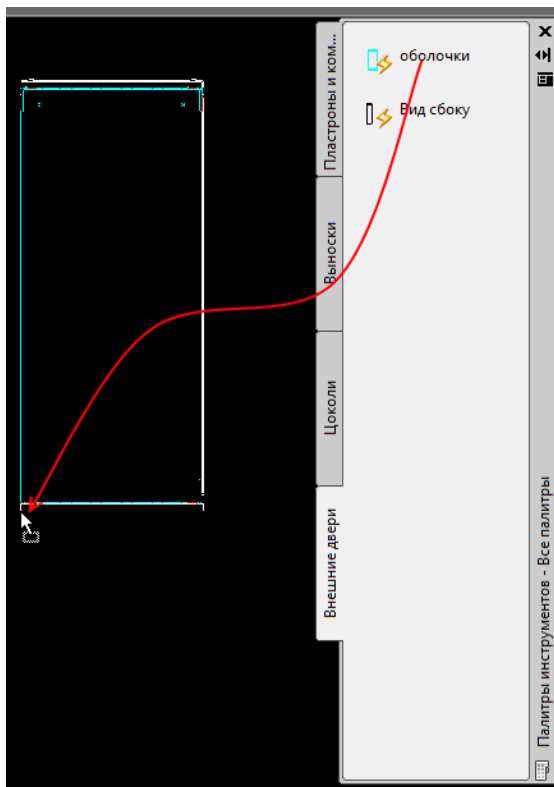


Рис.2.3.1 Вставка блока «пластины ширина 600» перетаскиванием с палитры

Вызов окна инструментальных палитр и их создание см. раздел 3 «Создание инструментальных палитр с динамическими блоками»

3. Создание инструментальных палитр с динамическими блоками

Сначала нужно открыть существующие инструментальные палитры, в стандартной установке AutoCAD на них предварительно расположены разнообразные инструменты (внешний вид в Вашей поставке может отличаться):

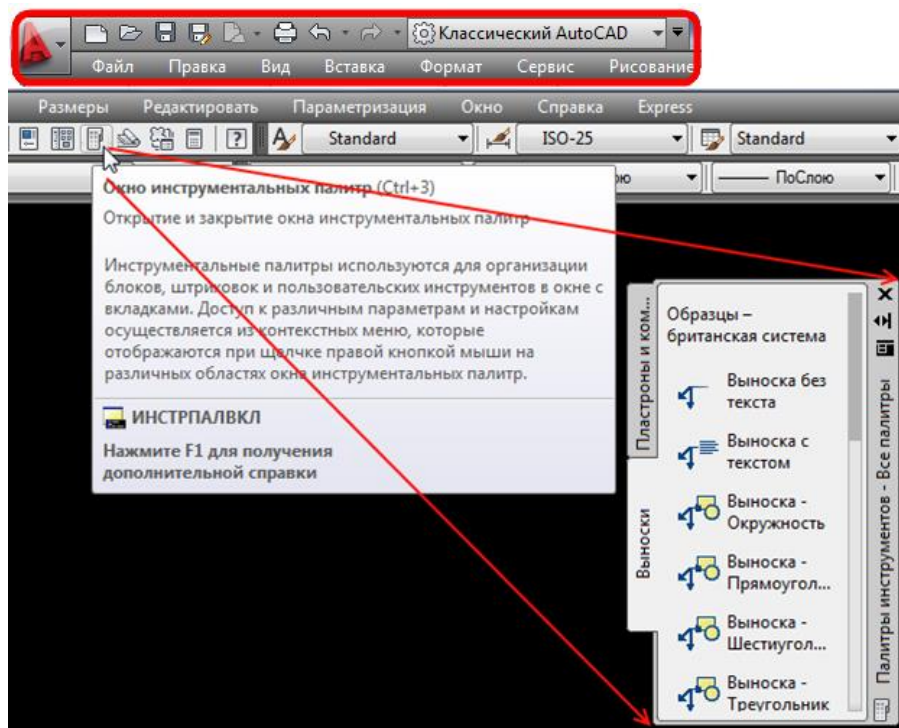


Рис.3.1 Вызов окна инструментальных палитр для рабочего пространства «Классический AutoCAD»

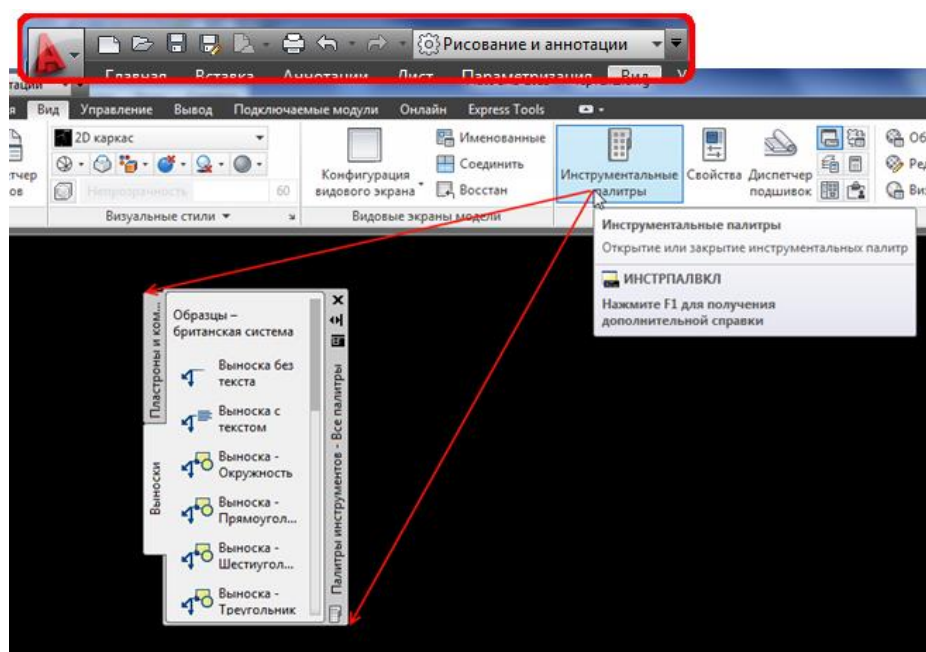


Рис.3.2 Вызов окна инструментальных палитр для рабочего пространства «Рисование и аннотации»

Теперь создаем новую пустую палитру: щелчком правой кнопки по вкладке какой-либо палитры вызываем меню и выбираем пункт «Создать палитру», задаем ее название.

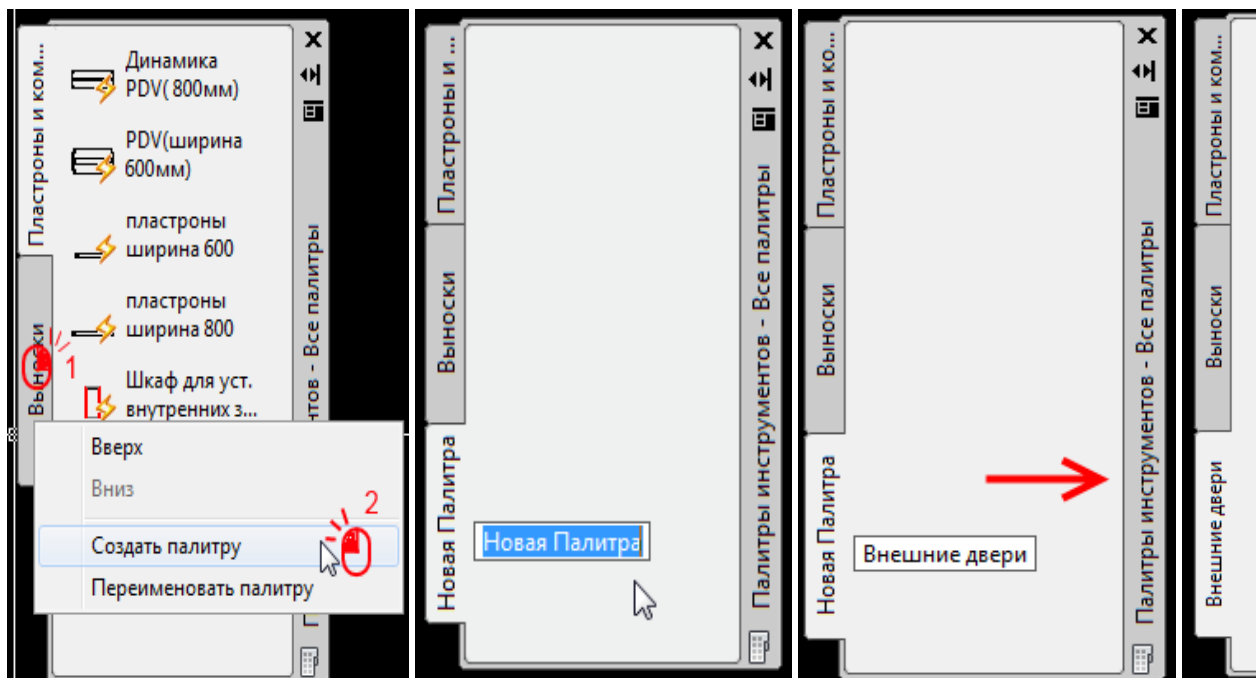


Рис.3.3 Создание и присвоение названия новой палитре

После этого на палитру можно перетащить мышкой необходимые блоки так же, как было описано для вставки блоков при помощи «Центра управления» в п.2.2:

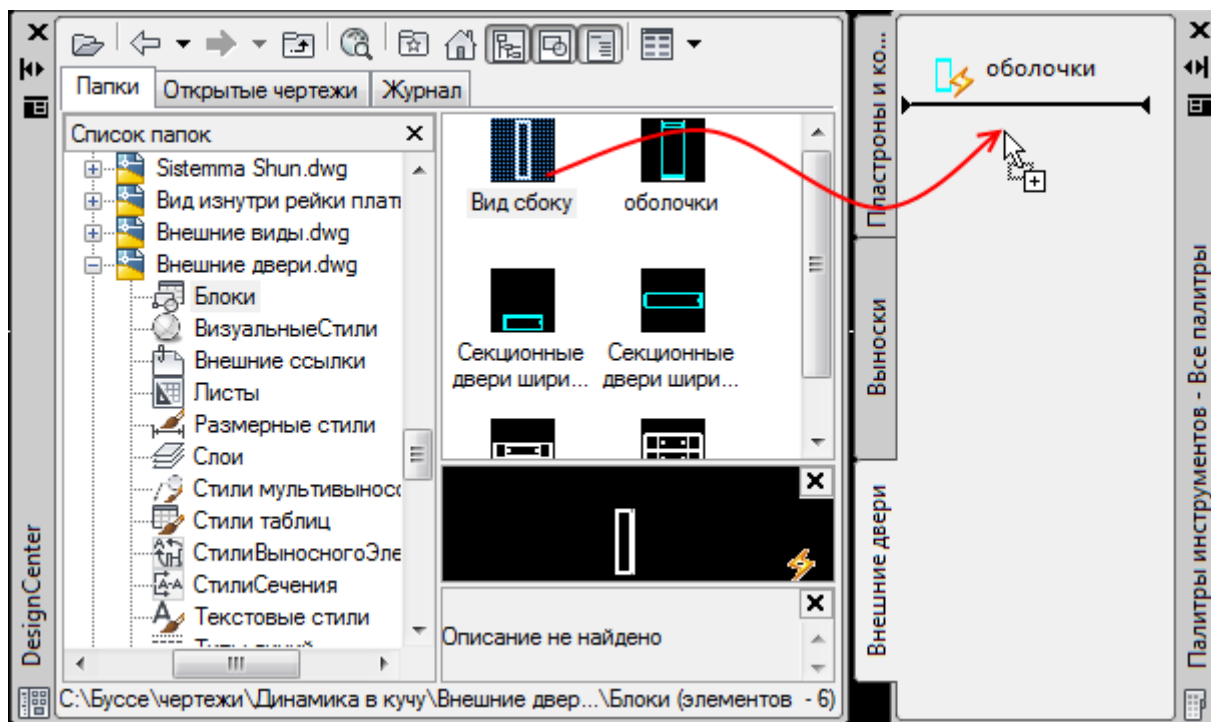


Рис.3.4 Перетаскивание блоков из окна «Центра управления» на вкладку инструментальной палитры.

На одной вкладке допустимо расположить блоки из разных файлов, группируя их по любому признаку.

Когда все необходимые блоки занесены в палитры, можно приступить к их использованию, как описано выше, в «2.3 Вставка блока через инструментальные палитры»

ВНИМАНИЕ! Если после создания и наполнения палитр блоками, файлы, из которых перетаскивались на палитры блоки переместить в другую папку, то ссылки (а на вкладках палитр создаются именно ссылки) перестанут работать, именно по этой причине в начале этой инструкции рекомендуется размещать файлы с блоками сразу в постоянных папках, которые потом не будут перемещаться.